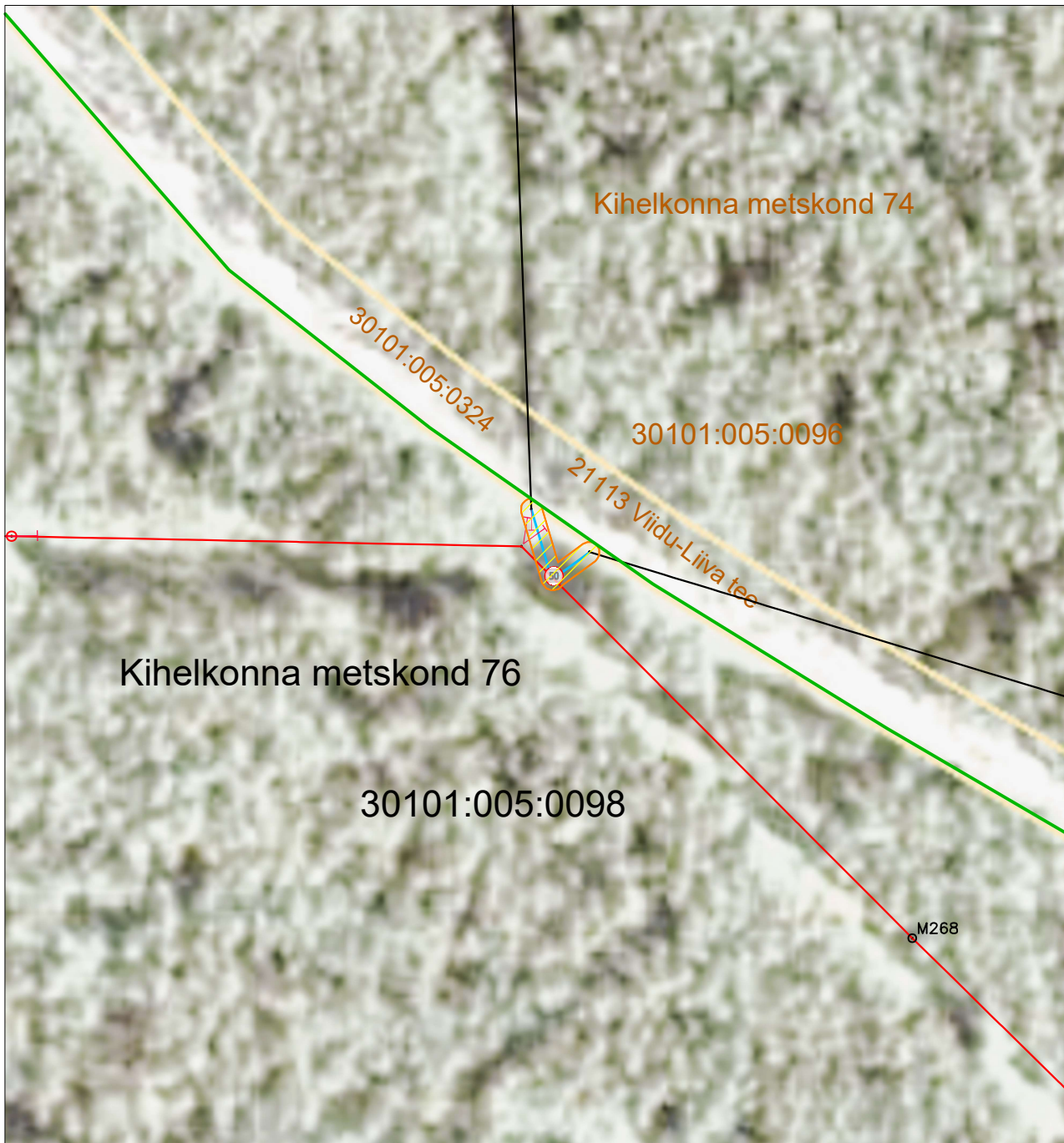


## KIHELKONNA METSKOND 76

M:1200



Saare maakond Saaremaa vald  
Viidu-Mäe küla  
\* Kihelkonna metskond 76  
maatükk  
\* katastritunnus 30101:005:0098  
\* Tartu Maakohut  
Kinnistusosakonna registriosakonna  
number **11812050**

## KITSENDUSED

1. Maatükkidele **paigaldatavad 0,4 kV pingega õhukaabelliinid** on tähistatud sinise joonega.  
\* Õhuliini kaitsevööndi ulatus on mõlemal pool liini telge on kuni 1 kV nimipingega liinide korral 2 meetrit;
2. Maatükkidele paigaldatavad **mastitõmmitsad** on tähistatud vastava tingmärgiga.  
\* Õhuliini mastitõmmitsa kaitsevöönd on 1 meetri selle projektsioonist.
3. Maatükkidele paigaldatav **mastalajaam** on tähistatud vastava tingmärgiga.  
\* Alajaamade ümber ulatub kaitsevöönd 2 meetri kaugusele piirdeaiast, seinast või nende puudumisel seadmest.  
\* Elektripaigaldise kaitsevöönd on tähistatud kollase viirutatud alaga.

- proj. 0,4 kV õhukaabelliin
- ol.ol. 10 kV õhuliin
- ol.ol. 0,4 kV õhuliin
- proj. mastitõmmits
- kaitsevöönd
- maatükkide piir
- 50 proj. mastalajaam